

## Как изменить настройки «Пuls- Заказ»

Чтобы начать настройку системы необходимо нажать в меню программы кнопку «Сервис»- «Настройки программы»( рис. 1)

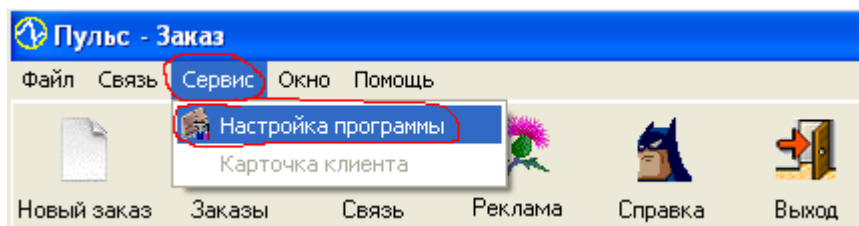


Рис. 1 Открытие формы «Настройки»

После откроется форма «Настройки»( рис. 2).

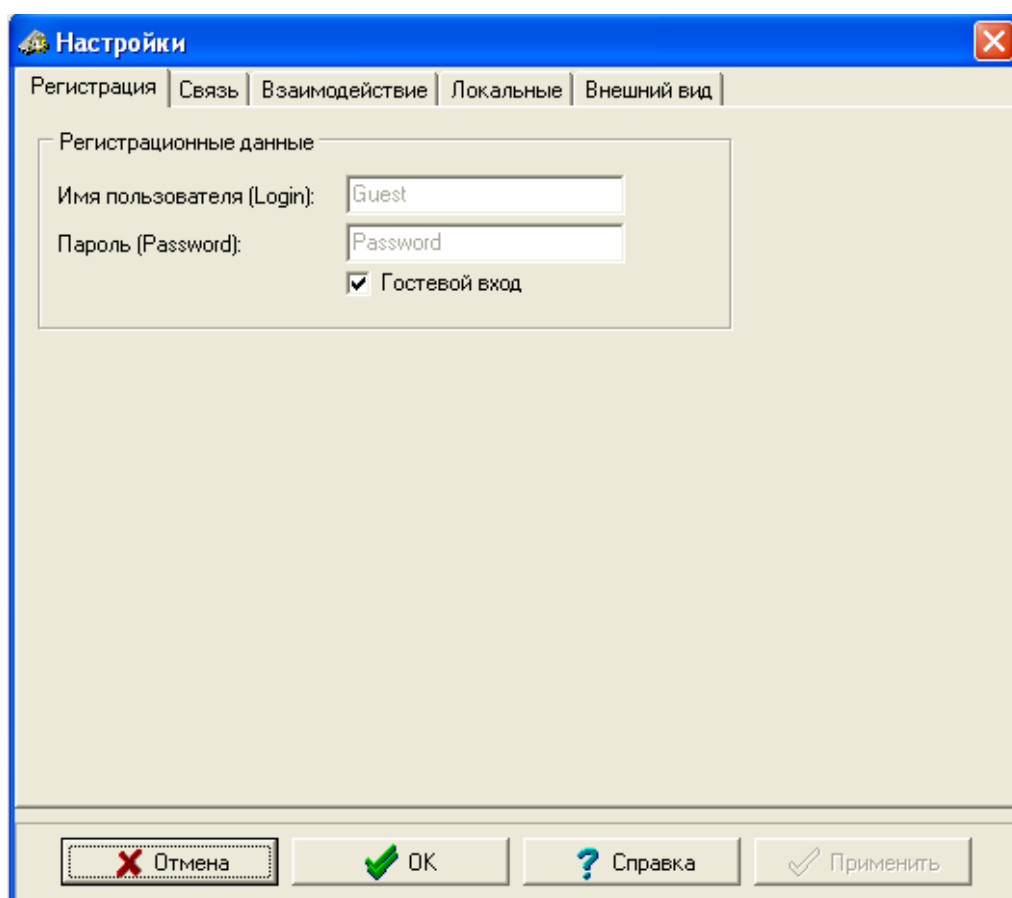
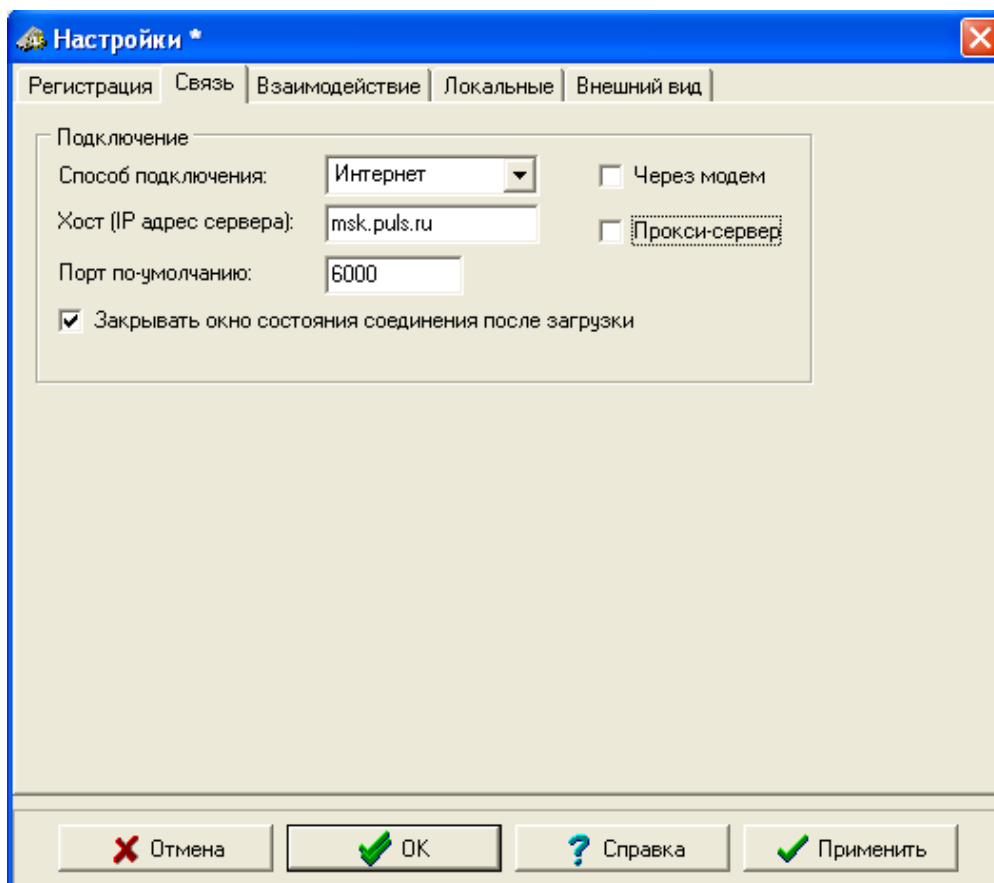


Рис. 2 Форма «Настройки»

В начале работы с программой на закладке «Регистрация» необходимо завести логин и пароль пользователя или заполнить чекбокс «Гостевой вход».

На следующей закладке «Связь» настраиваются параметры соединения( рис 3).

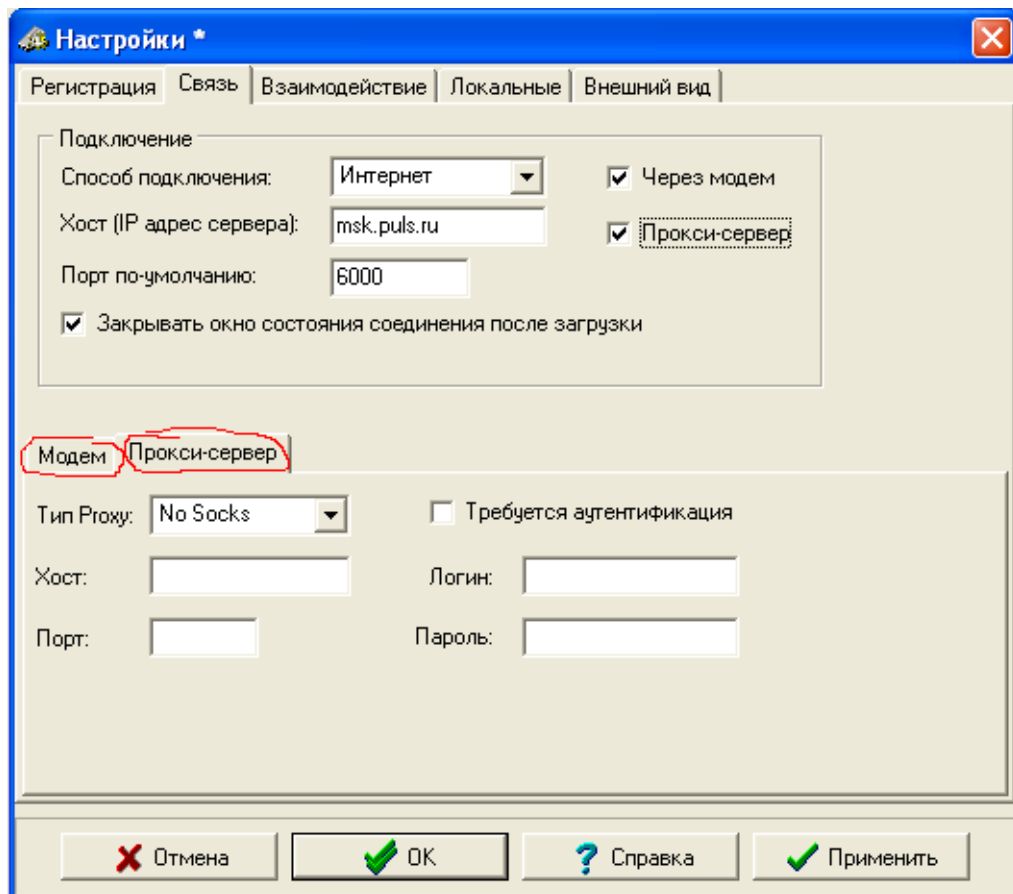


**Рис. 3** Закладка «Связь»

При выборе способа подключения может быть выбран «Интернет» или «Телефон», который будет являться точкой доступа. При выборе телефона чекбоксы «через модем» и «прокси-сервер» становятся неактивны. А поле хост станет недоступно для редактирования. Выбор порта остается активен и по умолчанию равен значению «6000».

При выборе способа подключения «Интернет» чекбоксы «модем» и «прокси-сервер» могут быть проставлены при необходимости, также может быть изменен хост и порт.

В нижней области возникают 2 закладки при проставлении соответствующих чекбоксов( рис. 4).

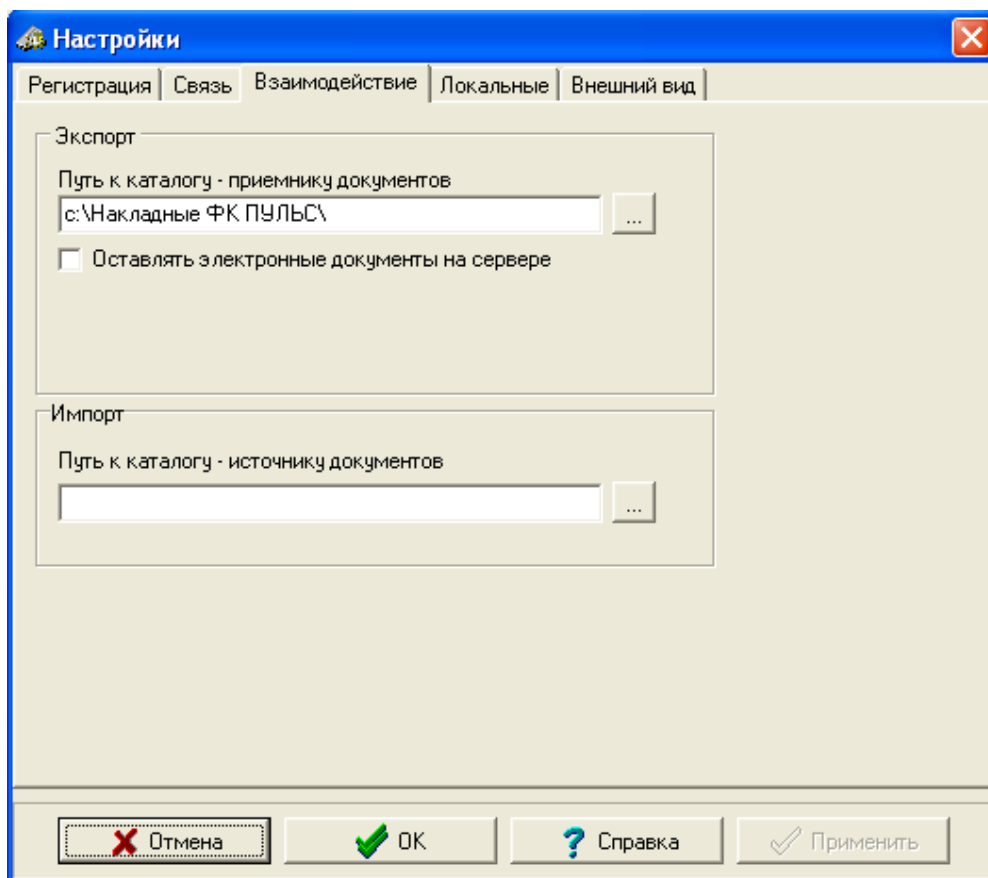


**Рис. 4** Закладка «Связь»

На закладке «Модем» доступен выбор соединения, настройка количества попыток подключения и интервала между ними.

Закладка «Прокси-сервер» обеспечивает параметрами для настройки прокси. Для настройки необходимо указать хост прокси-сервера, его порт, аналогично закладке «регистрация» и завести логин и пароль, в случае надобности проставить чекин «требуется аутентификация» в активное положение.

Закладка «Взаимодействие»( рис. 5) позволяет настроить путь куда и откуда будут импортироваться и экспортироваться документы. Редактировать путь можно по средствам открытия дерева папок кнопкой в правой части обеих полей настройки.



**Рис. 5** Закладка «Взаимодействие»

Чекбокс «Оставлять электронные документы на сервере» позволяет при экспорте оставлять аналогичный документ а сервере.

Закладка «Локальные» позволяет изменить на необходимый номер номер нового заказа и вручную установить наценку аптеки в процентах( рис. 6).

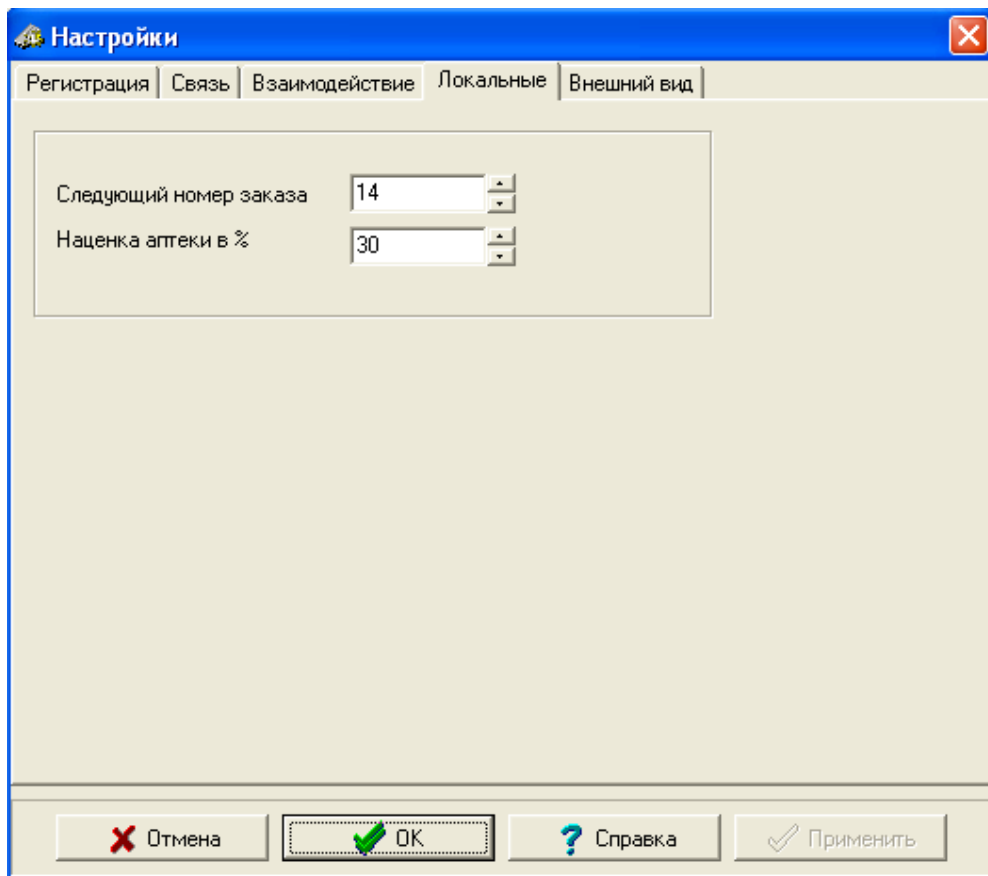


Рис. 6 Закладка «Локальные»

Закладка «Внешний вид» позволяет подобрать удобный и красивый стиль и шрифт программного текста( рис 7).

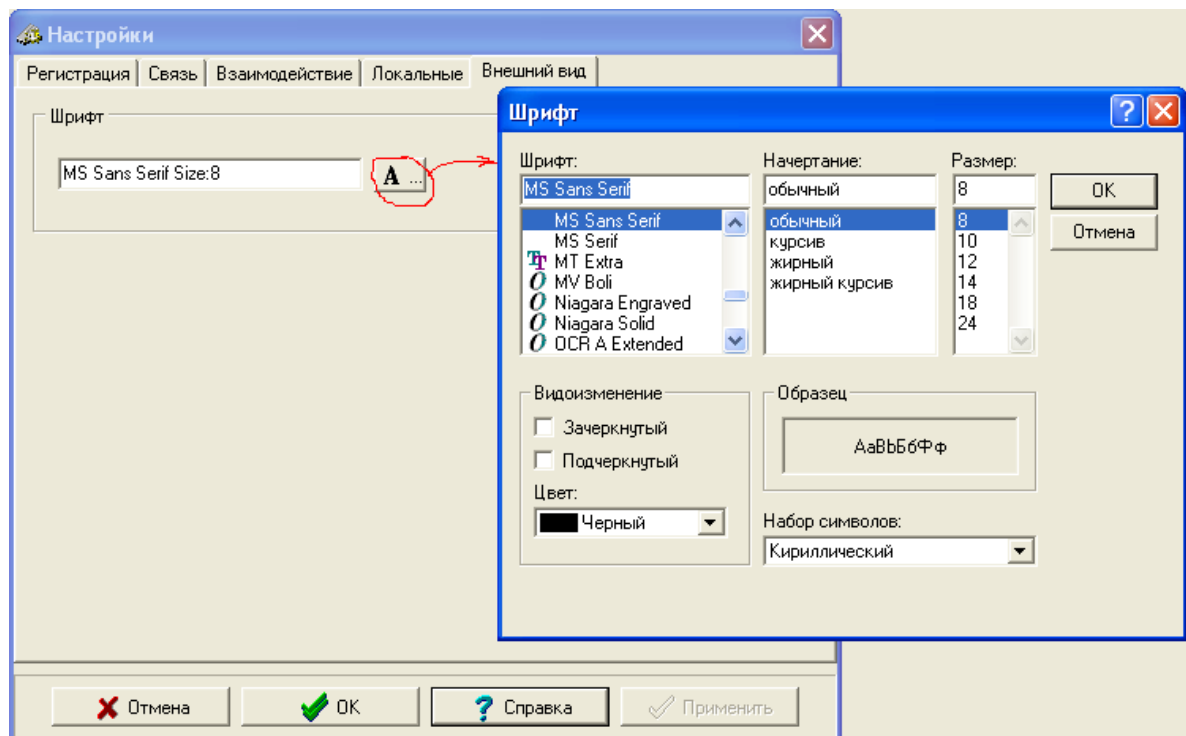


Рис. 7 Закладка «Внешний вид»

